

Розничная торговля и общественное питание

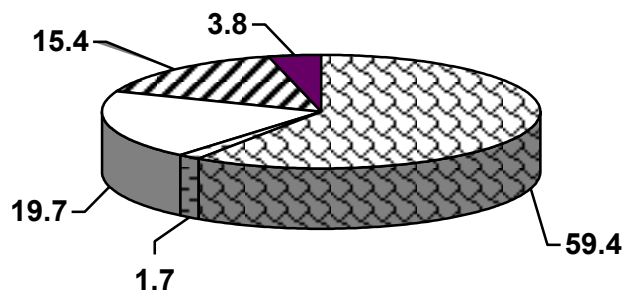
Оборот розничной торговли в январе 2023г. составил 24803,1 млн рублей, что в товарной массе меньше на 17,6%, чем в декабре 2022г. и на 2,1%, чем в январе 2022г.

В январе 2022г. оборот розничной торговли на 96,2% формировался торговыми организациями и индивидуальными предпринимателями, реализующими товары вне рынка, доля розничных рынков и ярмарок составила 3,8% (в январе 2022г. соответственно 96,2% и 3,8%).

Изменение оборота розничной торговли характеризуется следующими данными:

	Январь 2023		
	млн руб	в процентах к январю 2022	в процентах к декабрю 2022
Общий объем оборота розничной торговли	24803,1	97,9	82,4
в том числе:			
оборот розничной торговли торговых организаций и индивидуальных предпринимателей, реализующих товары вне рынка	23853,8	97,9	82,4
продажа товаров на рынках и ярмарках	949,3	98,8	81,5

Структура формирования оборота розничной торговли в январе 2023г.
(в % к общему объему оборота розничной торговли)



- Коммерческие предприятия, не относящиеся к субъектам малого и среднего предпринимательства
- Субъекты среднего предпринимательства
- Малые предприятия
- Индивидуальные предприниматели, реализующие товары вне рынка
- Вещевые, смешанные и продовольственные рынки и ярмарки

В структуре оборота розничной торговли в январе 2023г. удельный вес **пищевых продуктов, включая напитки, и табачных изделий** составил 51,9%, **непродовольственных товаров** – 48,1% (в январе 2022г. соответственно 53,2% и 46,8%). Пищевых продуктов, включая напитки, и табачных изделий за этот период населению продано на 12862,1 млн рублей, непродовольственных товаров – на 11941 млн рублей. В товарной массе это составило соответственно 96,1% и 100,1% к январю 2022г.

На 1 февраля 2023г. объем **товарных запасов** в организациях розничной торговли составил 19649,9 млн рублей. Уровень запасов составил 40 дней.

Оборот **общественного питания** в январе 2023г. составил 1321 млн рублей, что больше на 2,6%, чем в декабре 2022г. и на 19,8%, чем в январе 2022г.